

ES

Movimentações na economia: é preciso ter atenção ao cenário nacional e internacional.



» 8

Mundo digital. Veja algumas dicas para se prevenir contra golpes e fraudes.



» 10

Mais uma vez somos classificados como uma Entidade Sistemicamente Importante



» 3

Clique nos títulos para acessar as páginas



Mais uma vez somos classificados como uma Entidade Sistemicamente Importante

No dia 15 de agosto, a Superintendência Nacional de Previdência Complementar (Previc) divulgou a relação das 18 Entidades Sistemicamente Importantes (ESI) para fins de supervisão prudencial e proporcionalidade regulatória no exercício de 2023 – uma a mais do que nos anos anteriores, com a inclusão da Fachesf. Pelo sexto ano consecutivo, a Fundação Itaú Unibanco faz parte da lista, em função de seu porte e relevância para o setor.

»» Essa classificação demonstra a relevância da Fundação e tem contribuído, de forma prática, para o aperfeiçoamento de nossas estruturas e processos de governança. ««

Reginaldo Camilo,
diretor presidente da Fundação

Exigências mais rigorosas

Essas entidades recebem a chamada “supervisão permanente”, em interação direta com todos os níveis estratégicos, táticos e operacionais. Entre as exigências específicas para as ESIs, estão a constituição do Comitê de Auditoria, a segregação entre gestão de recursos e gestão de risco e a obrigatoriedade de emissão de atestado de habilitação de forma prévia ao exercício da função como membro de órgão estatutário (Diretoria Executiva e Conselhos Deliberativo e Fiscal).

O acompanhamento

A supervisão é feita a partir das informações fornecidas pelas entidades (como dados contábeis, atuariais e de investimentos) e por outras fontes como a auditoria independente e os sistemas de registro e liquidação de ativos financeiros (custodiantes), além de reuniões com os órgãos estatutários, de assessoramento e comitês.

Conheça as 18 ESIs

www

voltar para o índice »

todos os planos

Gestão
Mais uma vez somos classificados como uma Entidade Sistemicamente Importante

»3

Atualidade
É preciso estar atento ao cenário nacional e internacional

»8

Segurança
Como proteger seus dados contra golpes e fraudes

»10

Regulamento
Autopatrocinado: mantenha suas contribuições em dia

»12

Educação financeira
Impactos da inflação

»14

planos CD

Cadastro
Sua lista de beneficiários está atualizada?

»4

Investimentos
O resultado da movimentação nos quatro perfis

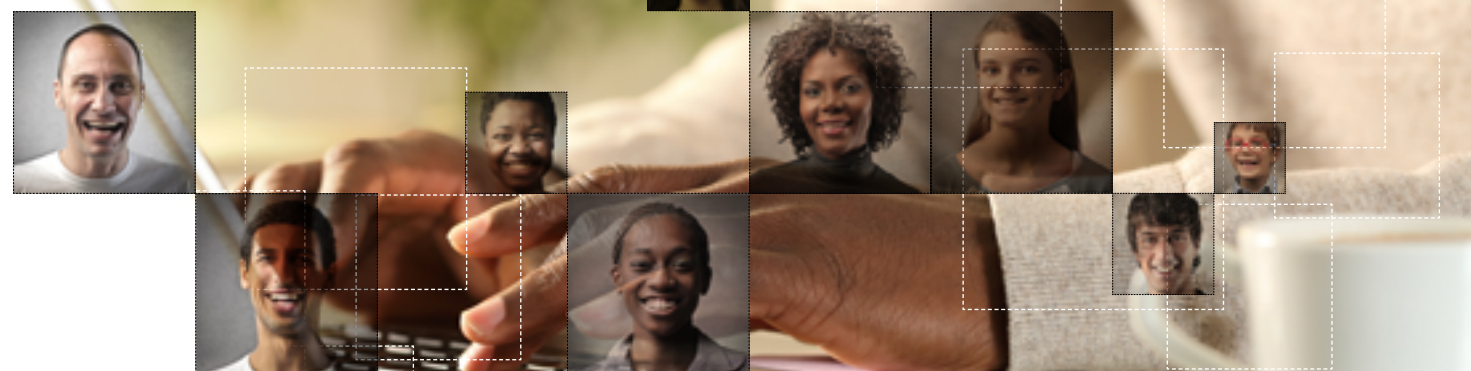
»6

fundação em números

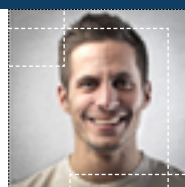
Participantes
Composição dos investimentos

»15

ESI



Sua lista de beneficiários está atualizada?



Os participantes e assistidos* dos planos **Itaubanco CD**, **Futuro Inteligente**, **Itaubank** e **Previdência Redecard CD** podem escolher qualquer pessoa física para receber o benefício no caso de seu falecimento. É permitido nomear quantas pessoas quiser, sem limite de indicações.

É fundamental manter sempre atualizada a lista de beneficiários para assegurar que sua vontade seja efetivamente cumprida. Afinal, a vida é dinâmica e todos estão sujeitos a mudanças como o nascimento de filhos ou netos, um eventual divórcio, um novo casamento ou até mesmo uma alteração em suas escolhas particulares, visto que os beneficiários indicados não precisam necessariamente ter laços de parentesco com o participante ou assistido.

* exceto pensionistas

A divisão do benefício

Você pode, portanto, indicar quem quiser para receber o seu benefício. Nos planos **Itaubank** e **Previdência Redecard CD**, é possível definir o percentual do saldo a ser destinado a cada beneficiário. No **Itaubanco CD** e no **Futuro Inteligente**, o benefício é dividido em partes iguais entre todos os indicados.

Os tipos de benefícios disponíveis e a forma de pagamento variam conforme o Regulamento. Para saber mais, veja as regras específicas no site da Fundação, na aba planos (escolha o seu plano) > Regulamento do plano.

Visite a página sobre o tema

www

Como fazer

▶ A lista de beneficiários está disponível no **»» Acesso dos Participantes** do site da Fundação dentro da aba Cadastro > Beneficiário.

A inclusão ou exclusão de nomes ou edição de dados pode ser feita 100% online.

Para efeito de pagamento, vale destacar que será considerada a última lista registrada.

▶ Ao clicar em **“Editar Beneficiários”** será exibida a tela com as informações dos cadastrados:

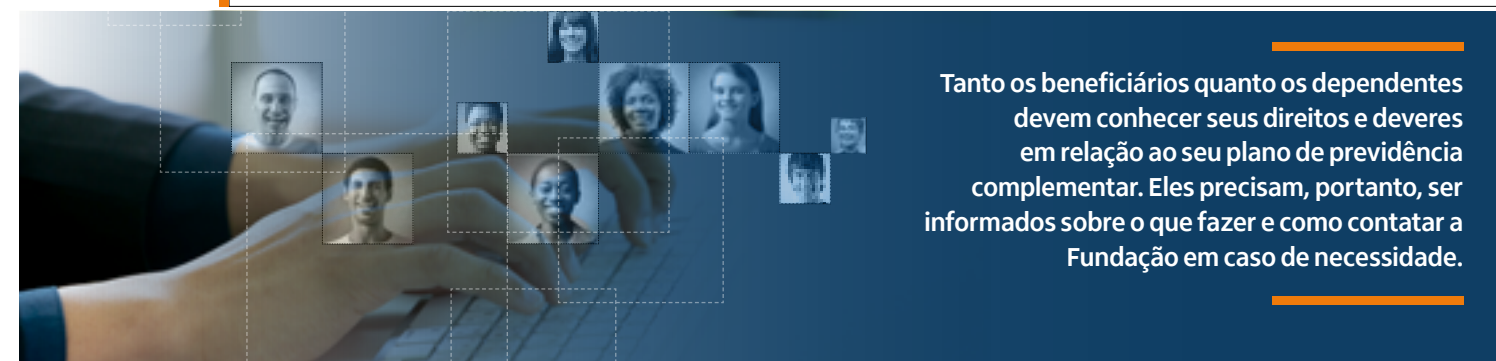
- Se quiser alterar algum dado dos beneficiários, a manutenção pode ser feita na própria tela, exceto o CPF que não é passível de alteração.

- Para exclusão, é só clicar no ícone da lixeira.

- O cadastro de beneficiário só pode ser feito com a inclusão do respectivo número de CPF.

- Se já tiver um beneficiário cadastrado com CPF zerado, ele deverá ser excluído para novo cadastro com o CPF correto. O sistema emitirá um alerta sobre essa situação.

▶ Para prosseguir com as alterações (edição de dados, inclusão ou exclusão de nomes), você deve clicar em **“Salvar”**. Será, então, enviado um e-mail indicando que a atualização foi efetivada com sucesso e apresentando a lista vigente de beneficiários.



Tanto os beneficiários quanto os dependentes devem conhecer seus direitos e deveres em relação ao seu plano de previdência complementar. Eles precisam, portanto, ser informados sobre o que fazer e como contatar a Fundação em caso de necessidade.

Importante!

Nos quatro planos, **se não houver beneficiários indicados**, serão considerados beneficiários os seguintes dependentes:

- o cônjuge ou o companheiro;
- filhos, incluindo o enteado, menores de 21 anos de idade, sendo estendido até os 24 anos, se frequentarem curso superior;
- o filho inválido de qualquer idade.

Na ausência de beneficiários ou dependentes, o benefício será destinado aos herdeiros legais, por meio de apresentação de alvará judicial ou escritura pública.

E nos outros planos?

Os planos **PAC** e **Banorte** permitem a indicação de beneficiários para o pecúlio por morte, com regras específicas. Nos demais planos, o benefício é pago aos dependentes, conforme previsto em Regulamento. Confira as regras de seu plano no site da Fundação, na aba planos > Regulamento do plano.

Visite a página sobre o tema

www

voltar para o índice

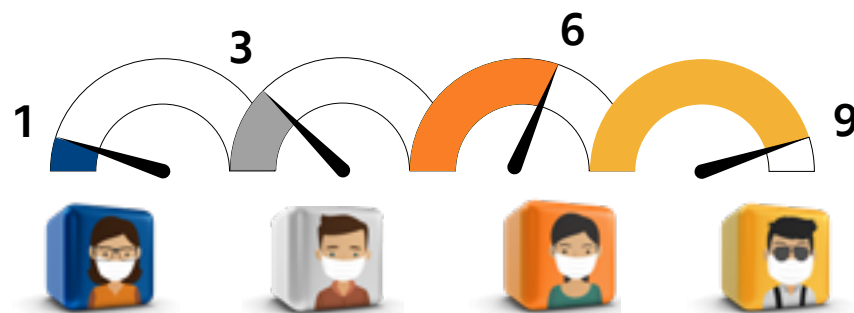
O resultado da movimentação nos quatro perfis



De 20 de junho a 20 de julho, os participantes e assistidos dos planos **Itaubanco CD**, **Futuro Inteligente**, **Itaubank** e **Previdência Redecard CD** tiveram a possibilidade de trocar de perfil de investimento, escolhendo uma das opções disponibilizadas pela Fundação: **Ultraconservador RF DI**, **Conservador RV 7,5**, **Moderado RV 20** e **Arrojado RV 40**.

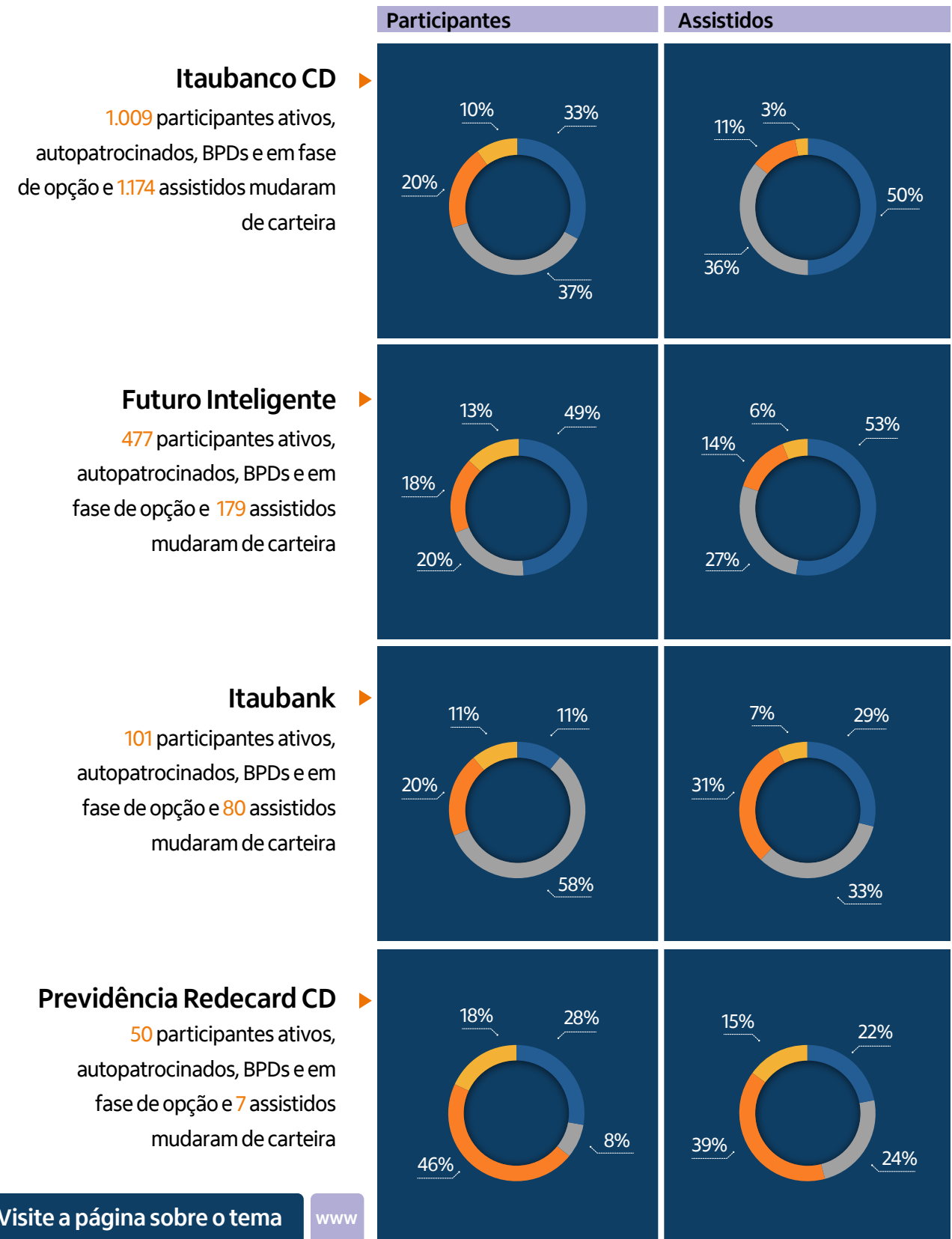
As quatro carteiras apresentam **diferentes níveis de risco** e retorno, visando alinhar a alocação com o momento de vida, a capacidade financeira e tolerância a riscos de cada pessoa. No total, 3.077 participantes e assistidos resolveram reposicionar seu patrimônio. Desde 1º de agosto, os recursos já estão no novo perfil, com visualização no **»» Acesso dos Participantes** do site em setembro.

O risco relativo de cada opção



Confira, ao lado, o posicionamento atual após a troca

A distribuição atual



Visite a página sobre o tema [www](#)

Acompanhe os resultados mensais, o histórico de desempenho das carteiras (e dos índices de mercado), as análises das performances, as respostas para as perguntas realizadas no bate-papo e outras informações na aba "perfil de investimento" do site da Fundação.

[voltar para o índice](#)

É preciso estar atento ao cenário nacional e internacional



Em uma economia globalizada, é compreensível que os movimentos dos mercados nos diferentes países, sobretudo os mais influentes no cenário internacional, impactem o mundo como um todo.

No entanto, poucas vezes na história se viu algo parecido com o que ocorreu depois do dia 11 de março de 2020, quando a Organização Mundial da Saúde (OMS) declarou a covid-19 uma pandemia, em função de sua rápida disseminação geográfica.

O que se seguiu nem precisa ser lembrado, pois sabe-se bem as consequências na saúde física e mental de grande parte da população. Com a doença sob controle, ainda se tem um panorama imunológico comprometido, mas que em nada se assemelha à situação anterior.

Entre as diversas consequências das medidas para conter a doença, houve desdobramentos complexos como a necessidade de reorganização das cadeias produtivas que abalaram diretamente o nível de atividade e o aumento persistente da inflação global que atingiu as mais diversas economias. Quanto à retomada da atividade, a recuperação mundial vem avançando de forma desequilibrada.

Economias interligadas

Para dificultar ainda mais, a Guerra da Ucrânia e Rússia, em fevereiro deste ano, abriu as portas para um conflito, com reflexos negativos na economia global e no comércio entre as nações. A tendência de juros altos também tem alterado o fluxo de recursos no mercado financeiro.

Ou seja, as economias estão interligadas e é preciso ficar atento aos grandes acontecimentos que afetam o mundo e, portanto, também o que acontece no Brasil. Isso porque eles têm impactos diretos sobre seus gastos, suas finanças e seus investimentos.

Em 2022, além da instabilidade internacional, o Brasil terá um ano marcado pelas eleições para cinco cargos políticos: deputado estadual, deputado federal, senador, governador e presidente. Como sempre em anos eleitorais, a previsão é de maior oscilação, o que pode gerar flutuações mais fortes no mercado nacional.



Cuidados com os investimentos

A gestão dos recursos dos participantes e assistidos da Fundação está preparada para lidar com esses momentos.

Sua atuação é definida com base nas Políticas de Investimentos que consolidam as diretrizes estabelecidas para cada plano, a partir das exigências legais, com o intuito de garantir o cumprimento de seus objetivos.

Elas indicam, por exemplo, quanto é possível investir em renda fixa e variável, entre outros segmentos, com limites máximos e mínimos, e os tipos de ativos por segmento, conforme as características dos planos (ou perfis, quando oferecidos).

Com isso, os gestores têm referências claras para gerir os recursos no dia a dia e lidar com as instabilidades dos diferentes cenários nacionais e internacionais. Sob supervisão da Superintendência de Controle de Investimentos da entidade, as decisões têm foco na melhor relação risco x retorno a partir das premissas de longo prazo que caracterizam a previdência complementar.

[voltar para o índice](#)

Como proteger seus dados contra golpes e fraudes

Nada mais prático do que fazer suas compras pela internet e pelo WhatsApp, acessar seu banco online, receber e-mails pelo celular ou resolver uma série de questões por telefone! Com certeza, essas são algumas das facilidades da vida moderna e ninguém quer abrir mão delas.



Mas todo cuidado é pouco quando o assunto são os possíveis golpes e fraudes que podem estar associados à troca de informações por meios digitais ou por telefone.

De acordo com o Mapa da Fraude, estudo realizado pela empresa ClearSafe, houve um aumento de 23,6% nas tentativas de fraude no e-commerce na comparação entre o primeiro trimestre de 2021 e de 2022. Os bandidos estão sempre aperfeiçoando suas práticas e criando novos golpes para roubar dados pessoais, de contas bancárias, cartões de crédito ou clonar perfis de redes sociais como Facebook, Instagram, Twitter e WhatsApp.

O fato é que online você precisa ter a mesma atenção que mantém em seu dia a dia quando tranca a porta ao sair de casa, atravessa a rua na faixa de pedestres, estaciona o carro em lugares seguros e evita circular em horários e locais mais perigosos. Ou seja, sua proteção virtual também é muito importante.

Veja, ao lado, algumas dicas para minimizar riscos

Ative, sempre que disponível, a funcionalidade de segurança “duplo fator de autenticação” nas plataformas de serviços de internet. Assim, se sua senha for exposta indevidamente, o segundo fator de autenticação dificulta o acesso indevido à sua conta.

Se precisar entrar em um site, digite o endereço diretamente no navegador, em vez de clicar em um link recebido.

O fato de um e-mail parecer ser de uma empresa confiável não garante que seja verdadeiro. Logotipos e identidades visuais podem ser facilmente copiados.

Para assuntos pessoais, use o seu e-mail particular se precisar se cadastrar em sites externos. Nunca utilize o e-mail profissional para essa finalidade.

Procure não usar o armazenamento automático de senhas em navegadores e celulares para reduzir o risco de serem expostas de modo impróprio.

Anote o código IMEI de seu celular em um lugar seguro para bloqueio em caso de roubo, furto ou perda.

Cadastre senhas seguras e exclusivas em seus dispositivos. Evite repetições e prefira usar composições de letras, números e caracteres especiais.



Desconfie de links externos ou anexos, mesmo que tenham sido enviados por remetentes conhecidos, pois eles podem conter vírus.

Preste atenção a links encurtados ou sites e blogs desconhecidos. Páginas falsas normalmente possuem erros de grafia.

Não forneça, em nenhuma hipótese, seus dados pessoais ou bancários em ligações telefônicas ou por WhatsApp nem compartilhe códigos de confirmação recebidos por SMS ou aplicativo com terceiros.

Alerta total

A Fundação cuida muito bem de sua segurança! Por isso, a entidade:

- ▶ Não compartilhe seus dados;
- ▶ Não ligue para os participantes e assistidos pedindo confirmação de informações pessoais;
- ▶ Faz diversas checagens antes de iniciar os atendimentos telefônicos, solicitando, para confirmação de segurança, informações como sua data de nascimento, número de CPF ou nome de seus pais;
- ▶ Segue à risca as determinações da Lei Geral de Proteção de Dados (LGPD).

Visite a página sobre o tema [www](#)

Importante:

Se alguém entrar em contato com você em nome da Fundação, não forneça qualquer informação e entre em contato imediato com a entidade, usando um dos canais de atendimento divulgados no site.

Quer saber mais?

▶ No site do Itaú, há uma área específica com dicas para ajudar a prevenir golpes bancários.

▶ Acesse também as cartilhas de segurança do Centro de Estudos, Resposta e Tratamento de Incidentes de Segurança no Brasil (CERT.br).

Visite a página sobre o tema [www](#)

Visite a página sobre o tema [www](#)

voltar para o índice

Autopatrocinado: mantenha suas contribuições em dia

Quando se desliga da patrocinadora, antes de ter direito à aposentadoria, o participante ativo conta com quatro alternativas em relação ao seu plano: o **Autopatrocínio**, o **Benefício Proporcional Diferido (BPD)**, a **Portabilidade** e o **Resgate**.

No **Autopatrocínio**, o participante decide continuar no plano até atingir a elegibilidade ao benefício. Os participantes ativos também podem permanecer como autopatrocinados em caso de perda parcial ou total da remuneração. Para isso, ele assume o pagamento das contribuições antes feitas pela patrocinadora, além de manter as suas próprias contribuições, conforme determinado nos Regulamentos, há também planos que o participante paga taxa administrativa e de risco. Vale destacar que a escolha do Autopatrocínio não impede definição posterior pelo BPD, a Portabilidade ou o Resgate, desde que preenchidas as condições previstas para esses institutos, não sendo possível retornar à condição de autopatrocinado.

Então, atenção!

O pagamento deve ser feito regularmente, no dia 27 de cada mês ou no dia útil anterior, para garantir a continuidade de sua escolha. O autopatrocinado que deixar de realizar o pagamento de três contribuições sucessivas terá presumida a sua opção pelo BPD. A consequência dessa mudança é que:

► **Nos planos CD** > não haverá aumento do saldo, o que impactará o valor do benefício na aposentadoria.

► **Nos planos BD e CV** > o benefício será calculado sobre a Reserva Matemática atuarialmente equivalente. Pode, portanto, haver uma redução considerável ou perda do benefício de renda vitalícia.

>>>

A atualização dos valores das contribuições ocorre anualmente, de acordo com as regras de cada plano.

O boleto de pagamento está disponível no **»» Acesso dos Participantes** do site da Fundação > página inicial > Minha contribuição (ver detalhes) > ver histórico > contribuições em aberto ou altere a cobrança para **débito em conta corrente Itaú**, o que pode facilitar a administração do seu autopatrocinio e evitar inadimplência. É bom lembrar que o débito automático realiza o pagamento na conta cadastrada de forma automatizada utilizando o saldo de conta corrente Itaú, diferentemente do DDA (Débito Direto Autorizado) que permite apenas visualizar os boletos a pagar. Caso o participante tenha DDA cadastrado, seja em qualquer banco, não é emitido o boleto da contribuição. O participante terá que autorizar o débito no banco contratante.

Importante:

Mantenha sempre seus dados bancários e de contato atualizados na aba Cadastro no **»» Acesso dos Participantes**.

O procedimento

Conforme se dá o atraso no pagamento, o participante é avisado da seguinte forma:

- **1º mês** | Notificação por SMS;
- **2º mês consecutivo** | Notificação por SMS e carta de inadimplência por e-mail, informando que a não regularização na próxima cobrança acarretará a alteração para BPD;
- **3º mês consecutivo** | Alteração da condição de autopatrocinado para BPD, com notificação por e-mail.

Confira as regras de seu plano no site da Fundação, na aba planos > Regulamento do plano.

Visite a página sobre o tema [www](#)

As outras três opções

O funcionamento detalhado das três opções depende do Regulamento de cada plano. De forma geral, essas são suas características:

BPD | o participante continua no plano, com as reservas constituídas ou reservas calculadas atuarialmente e sem fazer novas contribuições, até cumprir os requisitos para recebimento do benefício.

Portabilidade | o participante pode portar seus recursos para outro plano de previdência complementar, o que representa o fim do vínculo com a Fundação.

Resgate | o participante pode resgatar os recursos de seu plano de previdência, o que também representa o fim do vínculo com a entidade.

voltar para o índice



Impactos da inflação

Em meio ao cenário mundial de inflação alta, é fundamental buscar uma solução para evitar o endividamento.

Confira 3 sinais de alerta:

1. Dificuldade para pagar as contas na data certa e pelo valor total.
2. Ter recorrido ao cheque-especial para cobrir gastos mensais algumas vezes nos últimos tempos.
3. Fechar, com frequência, o mês sem nenhuma sobra ou faltando recursos.

A inflação está voltando a tirar o sono das pessoas ao redor do mundo. Mesmo com uma deflação no Brasil em julho, o **Índice Nacional de Preços ao Consumidor Amplo (IPCA)** registrou alta acumulada de 4,77% nos sete primeiros meses do ano e de 10,07%, nos últimos doze meses. Para tentar estancar esse crescimento, o Comitê de Política Monetária vem elevando a taxa básica de juros (até o fechamento desta edição, o índice estava em 13,75% ao ano).

Segundo pesquisa divulgada em junho pela Confederação Nacional do Comércio de Bens, Serviços e Turismo (CNC), 77,3% das famílias brasileiras estão endividadas devido a esse aumento de inflação e, também, à “demanda reprimida” ocorrida durante a pandemia, ocasionando um aumento do consumo de produtos e serviços após a liberação do mercado. A pesquisa mostrou que, apesar dos juros altos, as famílias estão precisando recorrer ao crédito para pagar suas despesas.

Se você se identificou com alguns desses sinais, veja 5 passos que podem ajudar a reverter essa realidade:

1. Analise e entenda a sua situação financeira;
2. Reduza gastos e corte o que não é essencial;
3. Renegocie dívidas em atraso, sobretudo as que têm juros mais altos;
4. Compartilhe a questão com os demais membros de sua família para que todos se engajem na solução;
5. Faça e acompanhe seu orçamento doméstico, buscando oportunidades de controlar ainda melhor as suas despesas.

[voltar para o índice](#)

julho 2022

Participantes

Planos BD

	PAC	002	Prebeg	Franprev	ACMV	Banorte	BD UBB Prev	Itaulam Básico	Benefício Definido Itaocard	Principal Itaú Unibanco	TOTAL
Ativo	276	284	78	85	0	0	4	8	801	1.051	2.589
Aguardando Benefício*	2.719	377	46	117	0	2	3	30	1.630	790	5.712
Assistido**	4.643	3.337	1.631	392	661	464	190	19	480	67	11.884
Total	7.638	3.998	1.755	594	661	466	197	57	2.911	1.908	20.185

Planos CD e CV

	Itaubanco CD	Futuro Inteligente	Itaibank	Contribuição Variável Itaocard	Previdência Redecard CD	Aposentadoria Suplementar Itaú Unibanco	Itaulam Suplementar	TOTAL
Ativo	3.607	2.604	534	399	202	794	8	8.148
Aguardando Benefício*	6.310	3.653	1.258	549	419	450	18	12.657
Assistido**	10.837	1.809	588	321	72	83	13	13.723
Total	20.754	8.066	2.380	1.269	693	1.327	39	34.528

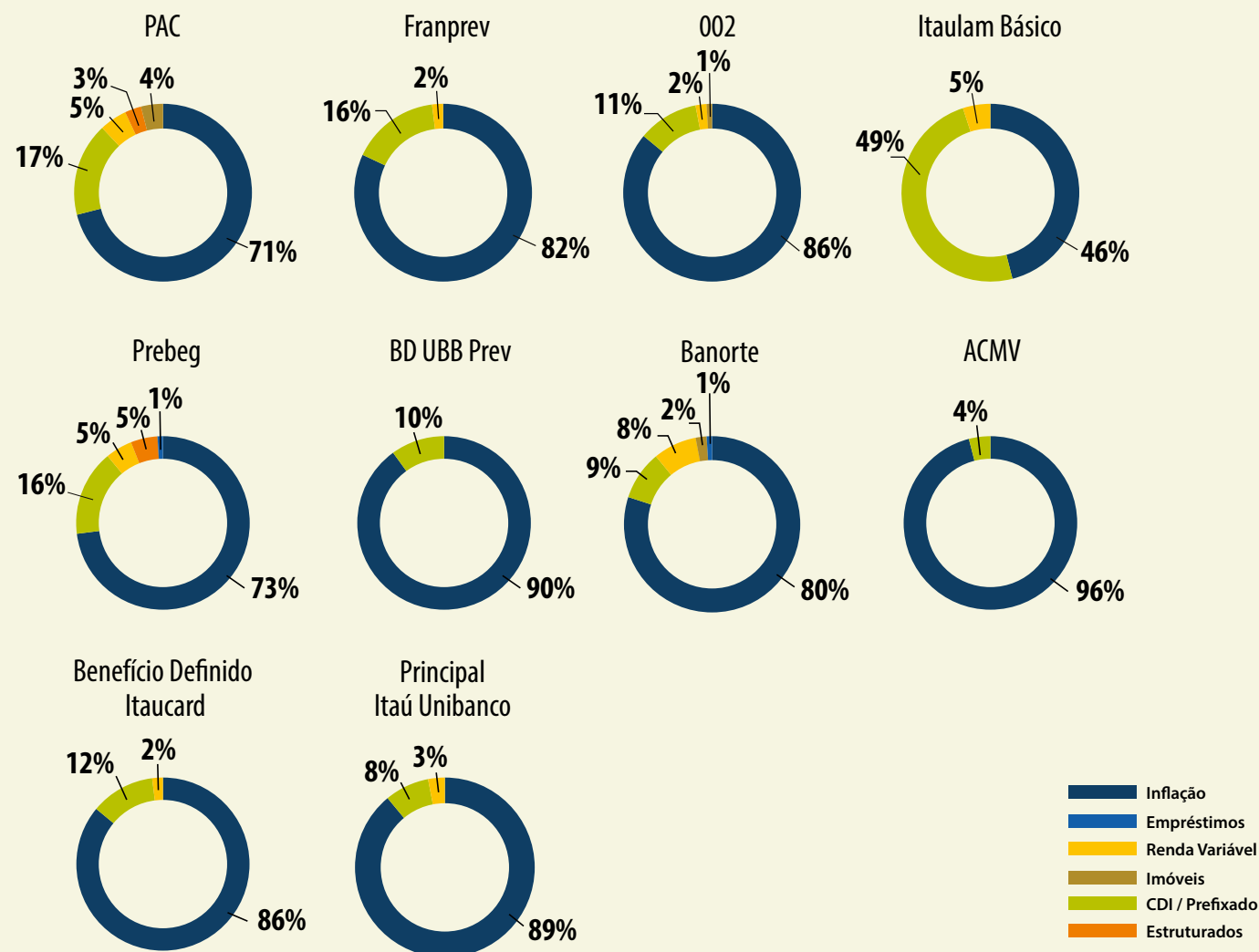
* Inclui autopatrocinados, BPDs e em fase de opção

** Inclui pensionistas

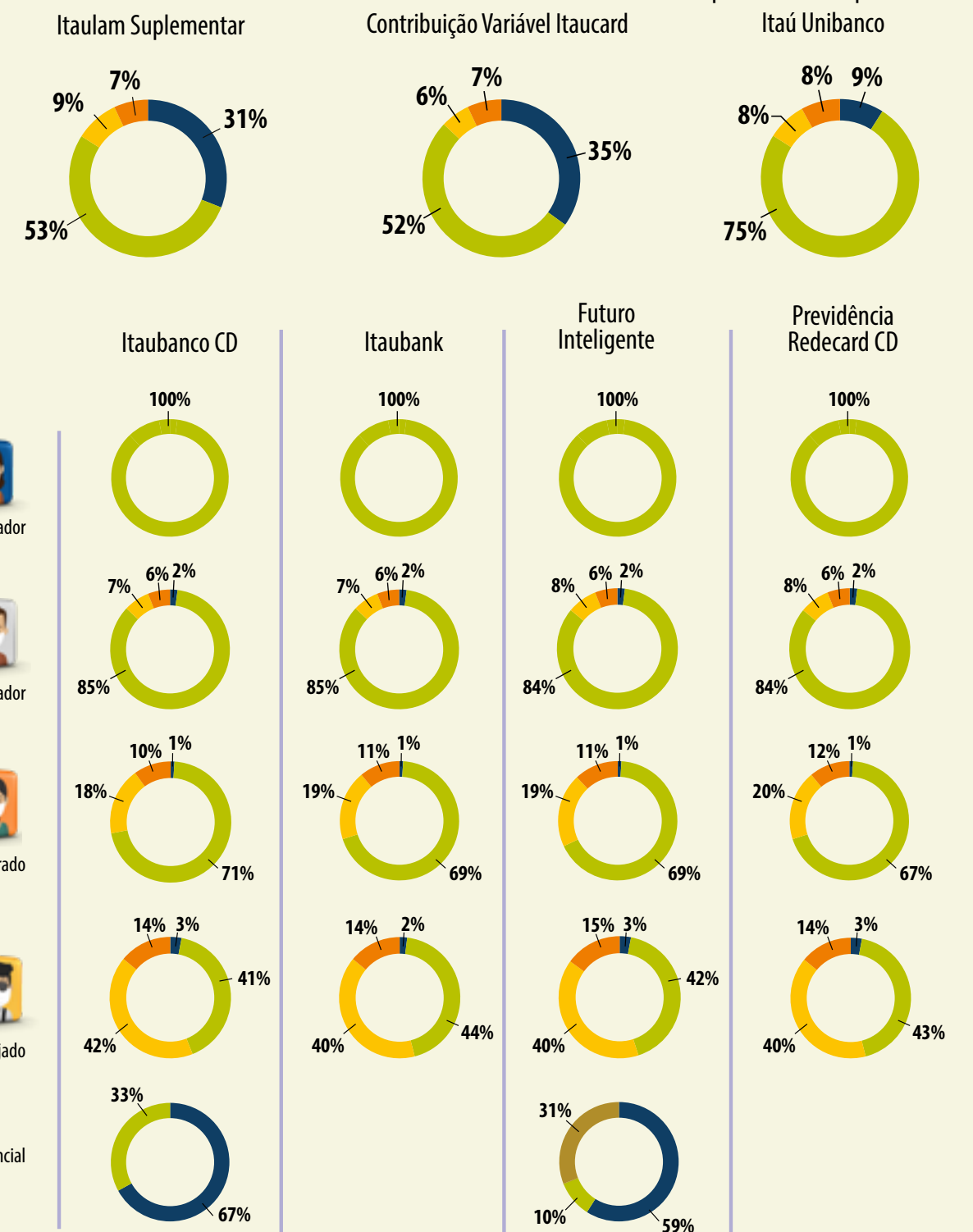
[voltar para o índice](#)

Composição dos investimentos

Planos BD



Planos CD e CV



% Sua rentabilidade

As rentabilidades dos planos com perfil de investimento podem ser consultadas no app (faça seu login com seu CPF e senha) ou site da Fundação Itaú Unibanco

Confira o conteúdo completo

www

Ouvindo **Você**

A Fundação Itaú Unibanco está pronta para **ouvir os participantes e assistidos**, responder às suas necessidades e aperfeiçoar sempre nosso relacionamento com você.

Para contatar a entidade, você pode utilizar o canal de atendimento de sua preferência.

[Contatos úteis](#)

[www](#)



Informativo bimestral para assistidos, ativos, autopatrocinados, BPDs e em fase de opção da Fundação Itaú Unibanco

Elaboração | Palavra. Oficina de Textos **Jornalista responsável** | Beth Leites (MTb 20.273)

Projeto gráfico | 107artedesign

A Fundação Itaú Unibanco não se responsabiliza por decisões tomadas com base nas matérias divulgadas nesta publicação.

Compartilhe a revista com sua família e amigos!

Envie suas sugestões de matéria para o Canal “Fale Conosco”. Participe!

[Fale conosco](#)

[www](#)