



Relatório mensal | Set/2021

Data de referência do relatório: 30/09/21

# Futuro Inteligente Conservador RV 7,5

## Descritivo do plano

### Investimentos

Possui alocação média de 7,5% dos recursos em renda variável e, na renda fixa, investe em juros pós-fixados, prefixados e indexados à inflação, de emissão pública e privada.

### Objetivos e Risco

Obter resultados um pouco superiores ao CDI no longo prazo. Por investir em renda variável, pode apresentar flutuações relevantes em seu desempenho mensal, incluindo rentabilidade negativa, mas que, em janelas de médio prazo, se torna positiva.

### Tipo de Participante

Aquele que concorda em somar uma parcela de risco à sua carteira, com a alocação em renda variável, buscando no longo prazo conquistar rentabilidades um pouco superiores às das taxas de juros de curto prazo. Deve estar disposto a enfrentar os riscos de instabilidade nas taxas de juros e nas Bolsas de Valores.

### Características do plano

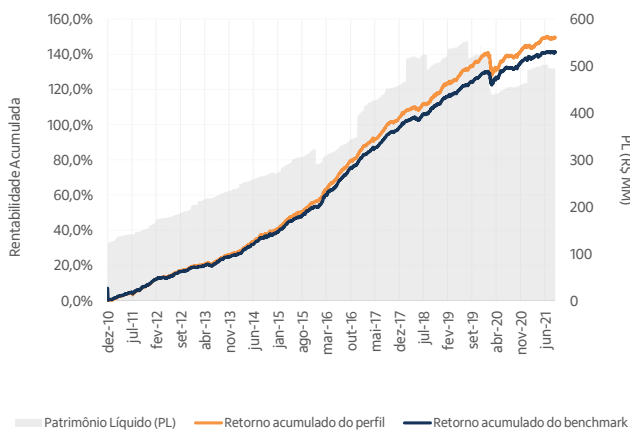
Benchmark: 92,5% do CDI + 7,5% Ibovespa, rebalanceado mensalmente.

Intervalo de Alocação em Renda Variável: Entre 5% e 10%.

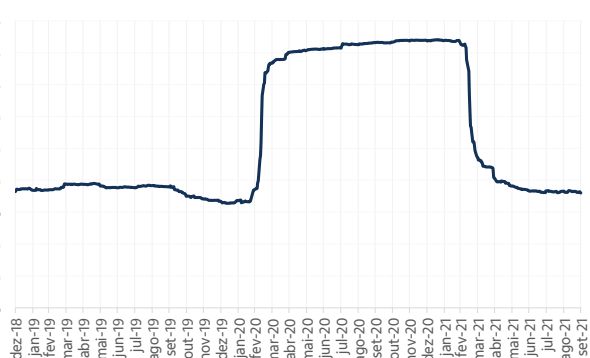
## Retornos mensais

		Jan	Fev	Mar	Abr	Mai	Jun	Jul	Ago	Set	Out	Nov	Dez	Ano
2021	Perfil	-0,11%	-0,22%	0,55%	0,58%	0,84%	0,44%	-0,09%	0,08%	0,03%	-	-	-	2,12%
	Benchmark	-0,11%	-0,20%	0,63%	0,34%	0,71%	0,32%	0,03%	0,21%	-0,09%	-	-	-	1,85%
	+/- Bench	-0,00%	-0,01%	-0,08%	0,25%	0,13%	0,12%	-0,12%	-0,13%	0,12%	-	-	-	0,27%
2020	Perfil	0,33%	-0,49%	-3,40%	0,67%	0,81%	1,01%	1,23%	-0,12%	-0,31%	0,08%	1,23%	1,20%	2,17%
	Benchmark	0,23%	-0,36%	-1,93%	1,03%	0,86%	0,86%	0,80%	-0,11%	-0,21%	0,09%	1,33%	0,85%	3,45%
	+/- Bench	0,10%	-0,13%	-1,47%	-0,36%	-0,05%	0,16%	0,43%	-0,01%	-0,10%	-0,02%	-0,10%	0,35%	-1,28%
2019	Perfil	1,78%	0,21%	0,42%	0,59%	0,72%	0,95%	0,70%	0,40%	0,77%	0,81%	0,19%	1,22%	9,12%
	Benchmark	1,31%	0,32%	0,42%	0,55%	0,56%	0,74%	0,59%	0,42%	0,70%	0,62%	0,42%	0,86%	7,77%
	+/- Bench	0,47%	-0,10%	0,00%	0,04%	0,17%	0,22%	0,11%	-0,02%	0,07%	0,19%	-0,24%	0,36%	1,35%

## Rentabilidade acumulada e Patrimônio Líquido



## Volatilidade 12 meses



(+) **Saiba mais:** Volatilidade é uma medida de risco, apresentada em termos anuais, que quantifica a dispersão dos retornos do perfil num determinado período de tempo. Quanto maior a volatilidade, mais arriscado é o perfil, significando maiores possibilidades de ganhos ou perdas de maior intensidade.

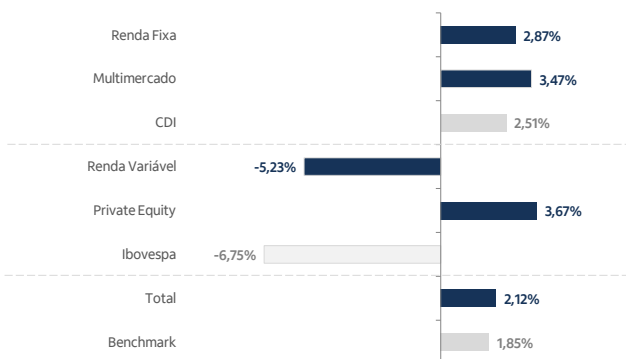
## Histórico de desempenho

	Mês	Ano	12 M	24 M	36 M
Perfil	0,03%	2,12%	4,69%	6,66%	16,91%
Benchmark	-0,09%	1,85%	4,18%	7,38%	16,08%
CDI	0,44%	2,51%	2,99%	6,65%	13,35%
IPCA	1,16%	6,90%	10,25%	13,70%	16,99%
Ibovespa	-6,57%	-6,75%	17,31%	5,95%	39,87%
Vol <sup>1</sup>	1,95%	1,81%	1,80%	3,18%	2,84%
Meses positivos <sup>2</sup>	-	6	9	17	29
Meses negativos <sup>2</sup>	-	3	3	7	7

<sup>1</sup> Volatilidade do perfil anualizada.

<sup>2</sup> Quantidade de vezes em que o retorno mensal foi positivo/negativo nos últimos 12/24/36 meses.

## Comparativo de Performance Anual<sup>1</sup>



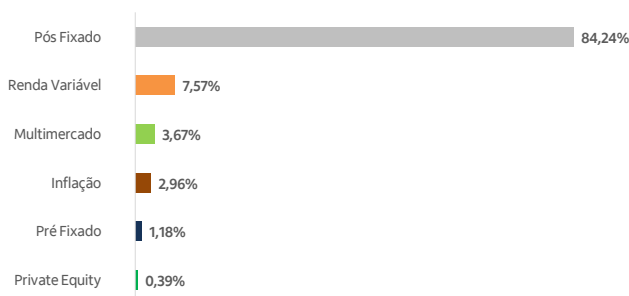
(+) **Saiba mais:** O gráfico mostra os retornos nominais da renda fixa, de multimercado, da renda variável e de private equity do seu perfil assim como o retorno total da carteira, em relação aos seus benchmarks, no ano de referência.



# Futuro Inteligente Conservador RV 7,5

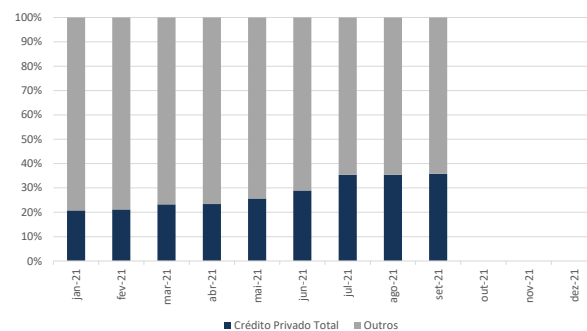
## Composição da carteira (%PL)<sup>1</sup>

Data base: 30/09/2021

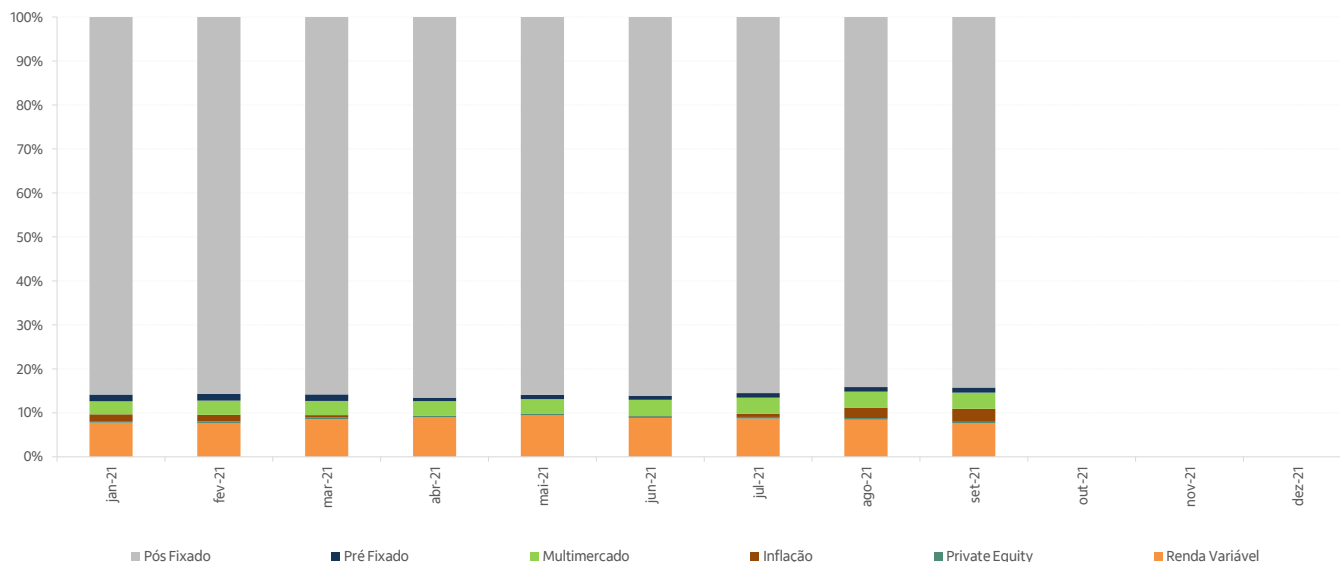


## Concentração de Crédito Privado

Data base: 30/09/2021



## Evolução da composição da carteira (%PL)<sup>1</sup>



## Glossário

Pós-Fixado: Títulos públicos e privados (incluindo FIDCs) com remuneração pós-fixada referenciada ao SELIC ou ao CDI.

Pré-Fixado: Títulos públicos e privados com remuneração pré-fixada.

Inflação: Títulos públicos e privados com remuneração atrelada à variação da inflação acrescida de juros.

Renda Variável: Cotas de fundos de ações, ou participação em companhias de capital aberto, com estratégias diversificadas.

Multimercado: Cotas de fundos que buscam retornos diferenciados através do investimento em diversas classes de ativos e fatores de risco como renda fixa e variável, câmbio e commodities.

Private Equity: Cotas de fundos que compram participações em companhias de capital fechado ou fundos de investimento em participação (FIP).

Crédito Privado: Títulos de renda fixa emitidos por empresas financeiras ou não com remuneração podendo variar de pré-fixado; atrelada à variação da inflação acrescida de juros e pós-fixada referenciada ao SELIC/CDI.

## Informações Relevantes

Rentabilidade passada não representa garantia de rentabilidade futura.

A rentabilidade divulgada não é líquida de impostos.

A rentabilidade demonstrada acima pode não refletir a rentabilidade obtida individualmente pelo participante do plano em razão da data do seu ingresso no plano ou da época em que alterou o perfil do plano em que mantém seus recursos, ou de eventos contábeis alheios à gestão dos recursos que afetem as reservas dos participantes

Os investimentos do plano poderão não contar com garantia do administrador, do gestor, de qualquer mecanismo de seguro ou fundo garantidor de crédito – FGC.

Os investimentos realizados pelo plano são realizados por administradores de recursos por meio de carteiras administradas ou fundos de investimento restritos ou exclusivos, os quais poderão não estar disponíveis para investimento diretamente pelos participantes dos planos.

Neste material consta a rentabilidade obtida pelo plano comparada com diversos índices de mercado os quais podem ou não corresponder com a política de investimento do plano. Assim, tais comparações (i) podem apresentar maiores distanciamentos da rentabilidade obtida pelo plano e (ii) não significam qualquer promessa ou garantia de que os gestores dos recursos buscarão acompanhar o índice de melhor desempenho.

Os indicadores econômicos constantes deste material são de mera referência econômica, e não configuram meta ou parâmetro de performance.

O plano poderá investir em fundos de investimento que cobram taxas de administração e performance, as quais poderão comprometer parte dos rendimentos obtidos pelo plano.

Os investimentos realizados por meio de carteira administrada incorrem em custos que serão suportados pelo plano.

Este material não substitui o relatório anual de informações aos participantes e assistidos, nem o relatório resumo das informações sobre o demonstrativo de investimentos ou o demonstrativo de resultados da avaliação atuarial - DRAA.

O plano poderá aplicar em fundos de investimento que utilizam estratégias com derivativos como parte integrante de suas respectivas políticas de investimento. Tais estratégias, da forma como são adotadas, podem resultar em perdas patrimoniais para os planos.

A divulgação do material é facultativa e não obriga a entidade administradora do plano a mantê-la disponível aos participantes, podendo inclusive deixar de ser disponibilizada a critério exclusivo desta, independentemente de aviso prévio. A periodicidade na divulgação deste material poderá ser alterada sem aviso prévio.

A preparação e divulgação deste material conta com recursos da própria entidade ou de seus prestadores de serviços, de forma que não oneram os participantes do plano

<sup>1</sup> A classe de investimento Estruturados foi separada entre Multimercados e Private Equity (FIP - Fundos de Investimento em Participação) trazendo mais transparência e detalhamento aos participantes.